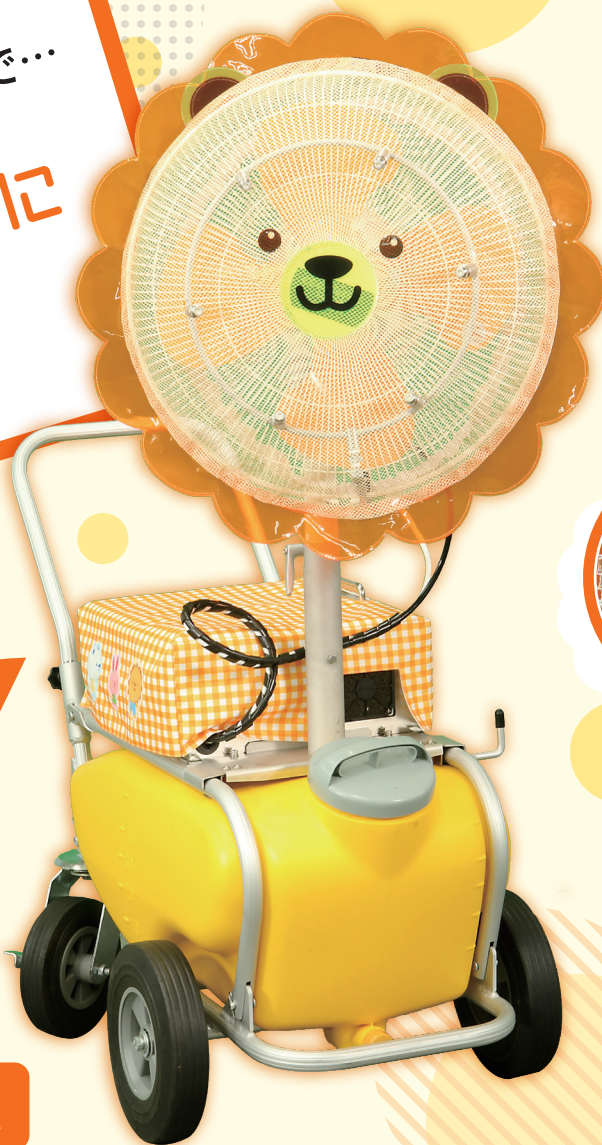


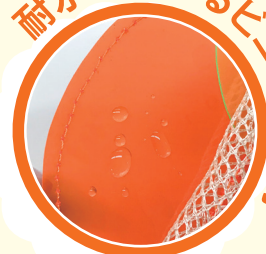
オプションのカバー装着で…
ライオンに
大変身!



指をつめない安全ネット



耐水性のあるビニール素材



弊社ミストファン
CLJ-CSA

霧+ファン冷房装置 CLJ-CSA用

ライオンファンカバー

ミストファンとライオンファンカバーの感想

大阪市立 加美東小学校 さま

運動場・体育館などで使用。
カバーのおかげで低学年が
いる場所でも安心して使用
しています。ライオンちゃん
と呼び慕われています。



児童クラブ こどもの森 さま

子どもたちの集まる場所で
稼働させています。
子ども、保護者さまともに
涼しいと好評。ライオン君
の愛称で呼んでいます。



直方がんだびっくり市
(明治屋産業 株式会社) さま

ライオンカバーは子どもか
ら人気です。
「どこのメーカーのもの？」
と聞かれることも。





特長

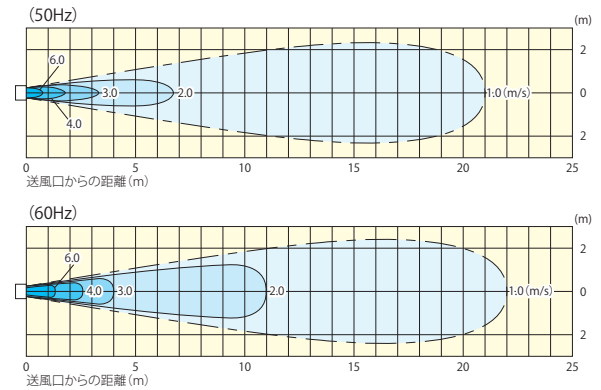
- 細かい霧+ファンの風でパワフル冷房
- 給水→電源を入れてスイッチオンですぐ使える
- 取っ手+タイヤ付きなので移動がラクラク
- タンクが空になる前に自動で噴霧停止
- 積算時間確認機能・間欠運転タイマー制御付き
- 水道直結も可能(オプション)

仕様

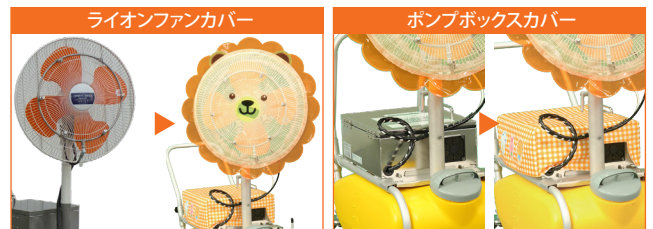
寸法	羽根径φ(mm)	450
	幅×奥×高(mm)	575×1,020×1,320~1,400
	質量(kg)	44(空水時)
ノズル个数(個)	6	
噴量(ℓ/hr)	14.2(6MPa時)	
ファン送風量(m ³ /min)	165(50Hz) / 186(60Hz)	
電源電圧(V)	AC100	
消費電力(W)	210(50Hz) / 250(60Hz)	
騒音値*1(dB)	強: 54(50Hz) / 58(60Hz) 中: 47(50Hz) / 51(60Hz) 弱: 43(50Hz) / 47(60Hz)	
備考	<ul style="list-style-type: none"> ・間欠運転タイマー制御 ・積算時間確認機能 ・湯水センサー ・50ℓタンク(約3時間運転可能) ・首振り機能(振り角左右計75°) ・3段階風量調節機能 	

*1 騒音値はファン後方および両側面から1.5mの平均値を示します。

風速分布



オプション



お引合い要領

下記形番をお伝えください。

- ①本体 **CLJ-CSA** ②オプション **ライオンファンカバー** ③オプション **ポンプボックスカバー**

注) 水道直結タイプは**CLJ-CSA(ボールタップ付)**とお伝えください。

製品に関するお問い合わせ・資料請求・お見積りは下記まで。お気軽にご連絡ください。



お問合せ

TEL: **0120-997-084**