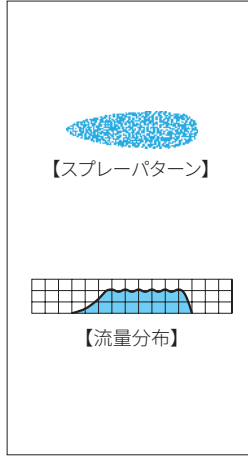


均等片扇形ノズル

OVVEP

形
扇



特長

- ノズル軸心より偏心した扇形噴霧を発生し、スプレーパターン全域にわたり均等な流量分布。
- ノズルを複数配列したときのスプレー液のたまりを解消。
- ノズルの斜方取付けが不要になる一体タイプ。

標準圧力

0.3MPa

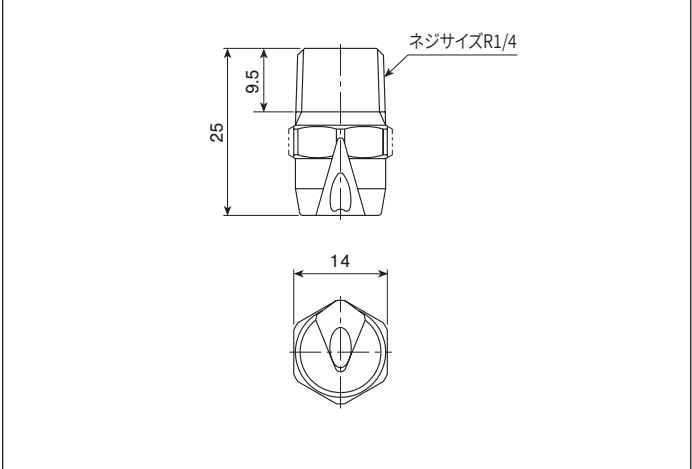
主用途

- 冷却：銅板、銅片
 散布：エッチング液、油、潤滑剤、糊液、酸液、防虫・防除剤、除草剤、水溶液
 洗浄：銅板、銅片、フィルター、フェルト、スクリーン

構造と材質と質量

構造	●一体構造の全金属製
材質	●S303 オプション材質 S316、その他
質量	●17g

外形図



注) 形番、材質により、外観・外形寸法が若干異なる場合があります。

仕様

噴角の区分	噴量の区分	噴角 (°)			噴量 (ℓ/min)											平均粒子径 (μm)	異物通過径 (mm)
		0.05 MPa	0.3 MPa	0.7 MPa	0.05 MPa	0.07 MPa	0.1 MPa	0.15 MPa	0.2 MPa	0.3 MPa	0.5 MPa	0.7 MPa	1 MPa	1.5 MPa	2 MPa		
60	200	56	60	62	8.2	9.7	11.5	14.1	16.3	20.0	25.8	30.6	36.5	44.7	51.6	540	3.1
	250	57	60	61	10.2	12.1	14.4	17.7	20.4	25.0	32.3	38.2	45.6	55.9	64.5	?	3.3
	300	57	60	61	12.2	14.5	17.3	21.2	24.5	30.0	38.7	45.8	54.8	67.1	77.5	670	3.3
45	200	41	45	48	8.2	9.7	11.5	14.1	16.3	20.0	25.8	30.6	36.5	44.7	51.6	600	3.2
	250	42	45	47	10.2	12.1	14.4	17.7	20.4	25.0	32.3	38.2	45.6	55.9	64.5	?	3.6
	300	42	45	47	12.2	14.5	17.3	21.2	24.5	30.0	38.7	45.8	54.8	67.1	77.5	750	4.0

お引合い要領

形番はチャートをご覧ください、下記のようにお伝えください。

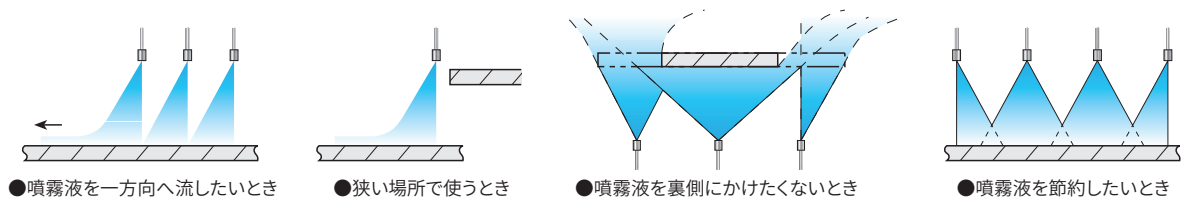
〈例〉…1/4M OVVEP 60200 S303

1/4M OVVEP 60 200 S303

ネジサイズ* 60 45 200 250 300 材質

※ 弊社の形番ではネジサイズの (R) はMと表記いたします。

均等片扇形ノズルの使用例



組み合わせ使用例

鋼板の冷却などでは、標準扇形ノズルなどと組み合わせると噴霧液の流れを制御できます。

