

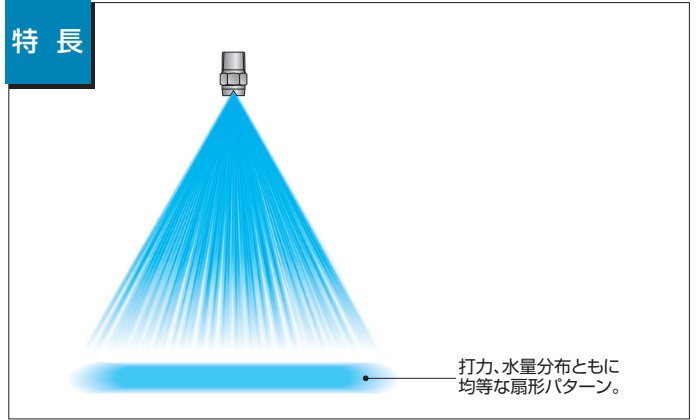
VVEP シリーズ 均等扇形ノズル

圧延工程

- ロール冷却
- 鋼板冷却



特長



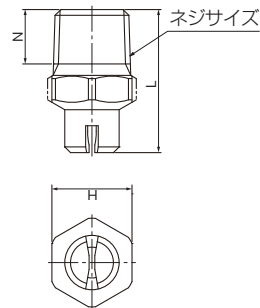
VVEPシリーズ

■材質：S303

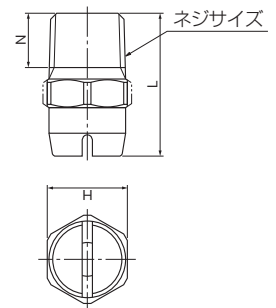
ネジサイズ	外形寸法 (mm)			質量 (g)
	L	H	N	
1/4M	25	14	9.5	21
3/8M	30	19	10.5	37
1/2M	38	23	14	65

(ご注意) 形番、材質により、外観・外形寸法が若干異なる場合があります。

噴角の区分130



左記以外



噴角の区分	噴量の区分	ネジサイズ			噴角 (°)			噴量 (ℓ/min)								平均粒子径 (μm)	異物通過径 (mm)	
		1/4M	3/8M	1/2M	0.15 MPa	0.3 MPa	0.7 MPa	0.05 MPa	0.1 MPa	0.15 MPa	0.2 MPa	0.3 MPa	0.5 MPa	0.7 MPa	1 MPa			2 MPa
90	40	○			81	90	97	1.63	2.31	2.83	3.27	4.00	5.16	6.11	7.30	10.3	320	0.9
	60	○			82	90	96	2.45	3.46	4.24	4.90	6.00	7.75	9.17	11.0	15.5	350	1.2
	80	○			82	90	96	3.27	4.62	5.66	6.53	8.00	10.3	12.2	14.6	20.6	380	1.4
	100	○			82	90	96	4.08	5.77	7.07	8.17	10.0	12.9	15.3	18.3	25.8	410	1.5
	200		○		84	90	95	8.16	11.5	14.1	16.3	20.0	25.8	30.6	36.5	51.6	490	2.2
	400			○	85	90	94	16.3	23.1	28.3	32.7	40.0	51.6	61.1	73.0	103	590	3.1
80	40	○			71	80	87	1.63	2.31	2.83	3.27	4.00	5.16	6.11	7.30	10.3	330	1.0
	60	○			72	80	86	2.45	3.46	4.24	4.90	6.00	7.75	9.17	11.0	15.5	360	1.3
	80	○			72	80	86	3.27	4.62	5.66	6.53	8.00	10.3	12.2	14.6	20.6	390	1.6
	100	○			72	80	85	4.08	5.77	7.07	8.17	10.0	12.9	15.3	18.3	25.8	420	1.7
	200		○		74	80	85	8.16	11.5	14.1	16.3	20.0	25.8	30.6	36.5	51.6	500	2.6
	400			○	75	80	83	16.3	23.1	28.3	32.7	40.0	51.6	61.1	73.0	103	600	3.7
65	40	○			56	65	71	1.63	2.31	2.83	3.27	4.00	5.16	6.11	7.30	10.3	350	1.3
	60	○			57	65	71	2.45	3.46	4.24	4.90	6.00	7.75	9.17	11.0	15.5	390	1.4
	80	○			58	65	71	3.27	4.62	5.66	6.53	8.00	10.3	12.2	14.6	20.6	420	1.8
	100	○			58	65	70	4.08	5.77	7.07	8.17	10.0	12.9	15.3	18.3	25.8	440	2.0
	200		○		59	65	69	8.16	11.5	14.1	16.3	20.0	25.8	30.6	36.5	51.6	530	2.9
	400			○	60	65	68	16.3	23.1	28.3	32.7	40.0	51.6	61.1	73.0	103	640	4.4
130	100	○			127	130	132	4.08	5.77	7.07	8.17	10.0	12.9	15.3	18.3	25.8	390	0.7
	200		○		127	130	132	8.16	11.5	14.1	16.3	20.0	25.8	30.6	36.5	51.6	470	1.0
	300			○	127	130	132	12.2	17.3	21.2	24.5	30.0	38.7	45.8	54.8	77.5	520	1.2

お引合い要領

形番はチャートをご覧いただき、下記のように表示してください。

〈例〉…1/4MVVEP9040S303

1/4M	VVEP	90	40	S303
ネジサイズ		噴角の区分	噴量の区分	
■ 1/4M		■ 90	■ 40	
■ 3/8M		■ 80	■ 3	
■ 1/2M		■ 65	■ 400	
		■ 130		