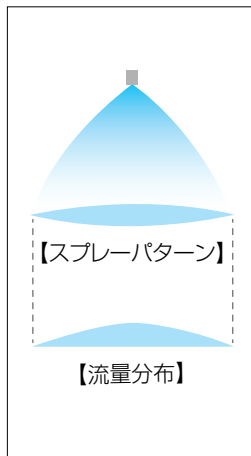
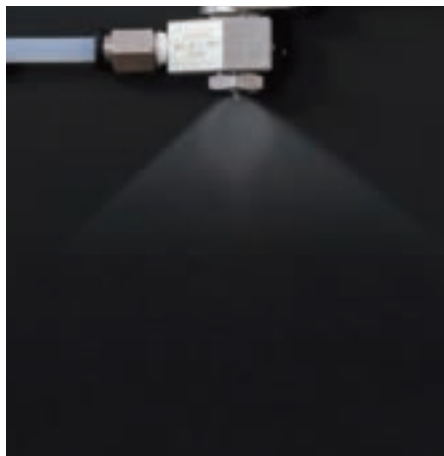


# パルス制御形扇形ノズル

## SD-VV / SD-V



**特長**

- 電気信号のON・OFFで噴霧のON・OFFを制御。
- 噴霧は飛散が少なく、塗布やマーキングが必要な用途に向く。
- 最小0.17cc/ショットで、使用液の節液が可能。
- 最速応答時間は50msec。
- 制御パルスを変化させる事で、スプレーパターンや粒子径を維持したまま噴霧量のみ調整可能。
- ノズルチップは交換でき、流量や角度の変更が可能。

**標準圧力**

0.3MPa

**主用途**

塗布：水、油、潤滑剤、防虫剤、除草剤、水溶液  
 調湿：紙、食品 冷却：ガラス板  
 その他：液の飛散を抑えたい所

### SD-VVシリーズ

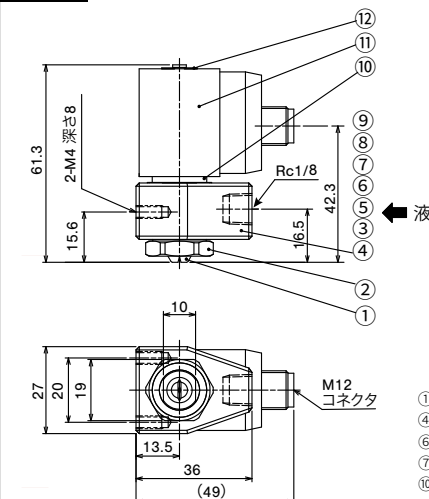
**構造と材質と質量**

<b>構造</b>	● ノズルチップ、キャップ、ソレノイド部の3部品から成り、損耗したノズルチップだけを交換できる。
<b>材質</b>	● ノズルチップ：S303 ● キャップ：S304 ● ソレノイド部：多種材質
<b>質量</b>	● 完成品...220g ● ノズルチップ...10g

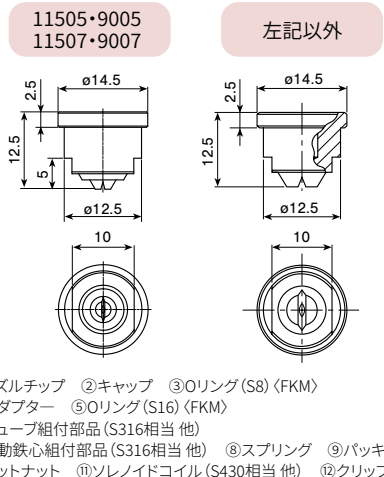
耐熱温度：60°C  
 保護構造：IP67  
 接液部は食品衛生法に適合した材質を使用。

- 注1) M12コネクタ用ケーブルは付属していません。ケーブルはSMC株式会社製「JSX022-30-1-長さ」(長さ=1:1m、2:2m、5:5mをご利用ください)。  
 注2) 形番、材質により、外觀・外形寸法が若干異なる場合があります。  
 注3) 弊社では「ステンレス鋼」を「S」と略記しています。

**外形図**



**ノズルチップ**



- ①ノズルチップ ②キャップ ③Oリング(S8)〈FKM〉  
 ④アダプター ⑤Oリング(S16)〈FKM〉  
 ⑥チューブ組付部品(S316相当他)  
 ⑦可動鉄心組付部品(S316相当他) ⑧スプリング ⑨パッキン  
 ⑩セットナット ⑪ソレノイドコイル(S430相当他) ⑫クリップ

### SD-Vシリーズ(セラミックチップ入り)

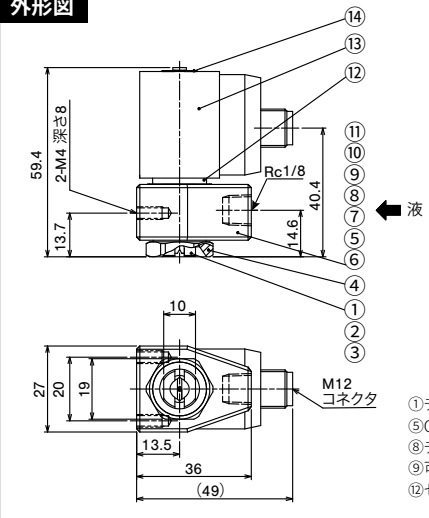
**構造と材質と質量**

<b>構造</b>	● ノズルチップ噴出口部にセラミックを使用。 ● ノズルチップ、キャップ、ソレノイド部の3部品から成り、損耗したノズルチップだけを交換できる。
<b>材質</b>	● ノズルチップ：S303+セラミック ● キャップ：S304 ● ソレノイド部：多種材質
<b>質量</b>	● 完成品...220g ● ノズルチップ...6.6g

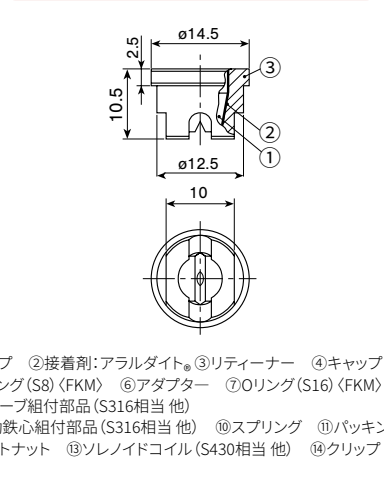
耐熱温度：60°C  
 保護構造：IP67

- 注1) M12コネクタ用ケーブルは付属していません。ケーブルはSMC株式会社製「JSX022-30-1-長さ」(長さ=1:1m、2:2m、5:5mをご利用ください)。  
 注2) 形番、材質により、外觀・外形寸法が若干異なる場合があります。  
 注3) 弊社では「ステンレス鋼」を「S」と略記しています。

**外形図**



**ノズルチップ(①+②+③)**



- ①チップ ②接着剤：アララライト。③リディーナー ④キャップ  
 ⑤Oリング(S8)〈FKM〉 ⑥アダプター ⑦Oリング(S16)〈FKM〉  
 ⑧チューブ組付部品(S316相当他)  
 ⑨可動鉄心組付部品(S316相当他) ⑩スプリング ⑪パッキン  
 ⑫セットナット ⑬ソレノイドコイル(S430相当他) ⑭クリップ

### ソレノイド部仕様(SD-V/SD-VV共通)

バルブ仕様	弁構造	直動形ポペット
	オリフィス径	φ1.6mm
	耐圧	2.0MPa
	最高作動圧力差	0.9MPa
	周囲温度	-20~60°C
	使用流体温度(水)	1~60°C
	使用流体温度(油)	-5~60°C(動粘度50mm <sup>2</sup> /s以下)
	材質	ボディ SUS、シール FKM
	保護構造	IP67

コイル仕様	定格電圧	DC24V
	許容電圧変動	定格電圧の±10%
	許容漏洩電圧	定格電圧の2%以下
	電気回路	N.C.
	温度上昇値	65°C
	消費電力	4W

仕様

噴角の区分	噴量の区分	SD-VV	SD-V	噴角(°)			噴量(ℓ/min) <sup>※1</sup>							平均粒子径(μm)	異物通過径(mm)	
				0.15 MPa	0.3 MPa	0.7 MPa	0.05 MPa	0.1 MPa	0.15 MPa	0.2 MPa	0.3 MPa	0.5 MPa	0.7 MPa			0.9 MPa
115	03		○	100	114	124	-	0.17	0.21	0.24	0.29	0.38	0.45	0.51	160	0.2
	04		○	100	114	124	-	0.22	0.28	0.32	0.39	0.50	0.59	0.67	180	0.2
	05	○		101	114	124	-	0.28	0.34	0.39	0.48	0.62	0.74	0.84	180	0.3
	07	○		101	113	124	-	0.38	0.47	0.54	0.67	0.86	1.02	1.15	180	0.3
	10	○		101	112	123	0.38	0.54	0.66	0.76	0.93	1.20	1.42	1.61	250	0.4
	15	○		101	111	122	0.54	0.77	0.94	1.08	1.33	1.71	2.02	2.30	250	0.5
90	02		○	74	89	100	-	0.11	0.14	0.16	0.20	0.25	0.30	0.34	150	0.2
	03		○	74	89	100	-	0.17	0.21	0.24	0.29	0.38	0.45	0.51	170	0.2
	04		○	75	89	100	-	0.22	0.28	0.32	0.39	0.50	0.59	0.67	190	0.3
	05	○		76	89	99	-	0.28	0.34	0.39	0.48	0.62	0.74	0.84	190	0.3
	07	○		76	88	99	-	0.38	0.47	0.54	0.67	0.86	1.02	1.15	270	0.4
	10	○		76	87	98	0.41	0.54	0.66	0.76	0.93	1.20	1.42	1.61	270	0.5
80	02		○	65	79	90	-	0.11	0.14	0.16	0.20	0.25	0.30	0.34	160	0.2
	03		○	65	79	90	-	0.17	0.21	0.24	0.29	0.38	0.45	0.51	170	0.3
	04		○	65	79	90	-	0.22	0.28	0.32	0.39	0.50	0.59	0.67	170	0.3
	05	○		66	78	89	-	0.28	0.34	9	0.48	0.62	0.74	0.84	200	0.3
	07	○		66	78	88	-	0.38	0.47	0.54	0.67	0.86	1.02	1.15	280	0.4
	10	○		66	77	88	0.41	0.54	0.66	0.76	0.93	1.20	1.42	1.61	280	0.5
65	02		○	51	64	75	-	0.11	0.14	0.16	0.20	0.25	0.30	0.34	160	0.2
	03		○	51	64	75	-	0.17	0.21	0.24	0.29	0.38	0.45	0.51	180	0.3
	04		○	50	64	75	-	0.22	0.28	0.32	0.39	0.50	0.59	0.67	180	0.3
	05	○		51	64	74	-	0.28	0.34	0.39	0.48	0.62	0.74	0.84	210	0.4
	07	○		51	63	73	-	0.38	0.47	0.54	0.67	0.86	1.02	1.15	290	0.5
	10	○		52	62	72	0.41	0.54	0.66	0.76	0.93	1.20	1.42	1.61	290	0.5
50	03		○	36	49	60	-	0.17	0.21	0.24	0.29	0.38	0.45	0.51	200	0.3
	04		○	36	49	60	-	0.22	0.28	0.32	0.39	0.50	0.59	0.67	230	0.4
	05	○		37	48	59	-	0.28	0.34	0.39	0.48	0.62	0.74	0.84	230	0.4
	07	○		37	48	58	-	0.38	0.47	0.54	0.67	0.86	1.02	1.15	320	0.5
	10	○		38	48	57	0.38	0.54	0.66	0.76	0.93	1.20	1.42	1.61	320	0.5
	15	○		37	47	56	0.54	0.77	0.94	1.08	1.33	1.71	2.02	2.30	320	0.5
40	05	○		29	39	48	-	0.28	0.34	0.39	0.48	0.62	0.74	0.84	250	0.4
	07	○		29	38	48	-	0.38	0.47	0.54	0.67	0.86	1.02	1.15	310	0.5
	10	○		29	38	46	0.38	0.54	0.66	0.76	0.93	1.20	1.42	1.61	310	0.5
25	05	○		17	24	32	-	0.28	0.34	0.39	0.48	0.62	0.74	0.84	290	0.5
	07	○		17	24	32	-	0.38	0.47	0.54	0.67	0.86	1.02	1.15	460	0.5
	10	○		17	23	31	0.38	0.54	0.66	0.76	0.93	1.20	1.42	1.61	460	0.5
	15	○		17	22	30	0.54	0.77	0.94	1.08	1.33	1.71	2.02	2.30	460	0.5
15	05	○		8	14	22	-	0.28	0.34	0.39	0.48	0.62	0.74	0.84	340	0.5
	07	○		8	14	21	-	0.38	0.47	0.54	0.67	0.86	1.02	1.15	540	0.5
	10	○		8	13	20	0.38	0.54	0.66	0.76	0.93	1.20	1.42	1.61	540	0.5
	15	○		8	13	19	0.54	0.77	0.94	1.08	1.33	1.71	2.02	2.30	540	0.5

※1 連続噴霧時の数値です。

作動タイムチャート

電気信号のON-OFFで噴霧-停止します。

電気信号	OFF	ON	OFF	ON	OFF
液	停止	噴霧	停止	噴霧	停止

お引合い要領

形番はチャートをご覧ください、下記のようにお伝えください。

この製品シリーズは受注生産品です。

完成品

〈例〉... VV 11505 S303+SD S304

VV	115	05	S303 + SD S304
シリーズ	噴角の区分	噴量の区分	ノズルチップの材質
■ VV	■ 115	■ 02	
■ V	■ }	■ }	
	■ 15	■ 15	

ノズルチップのみ

〈例〉... 1/4 VV 11505 -SD S303

1/4	VV	115	05	-SD S303
	シリーズ	噴角の区分	噴量の区分	材質
	■ VV	■ 115	■ 02	
	■ V <sup>※2</sup>	■ }	■ }	
		■ 15	■ 15	

※2 Vシリーズの形番は「-SD」を取って表記してください。

製品に関するお問い合わせ・資料請求・お見積りは下記まで。お気軽にご連絡ください。



お問合せ

TEL: 0120-997-084