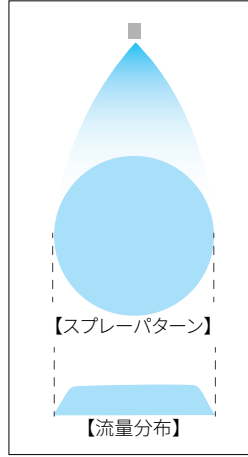
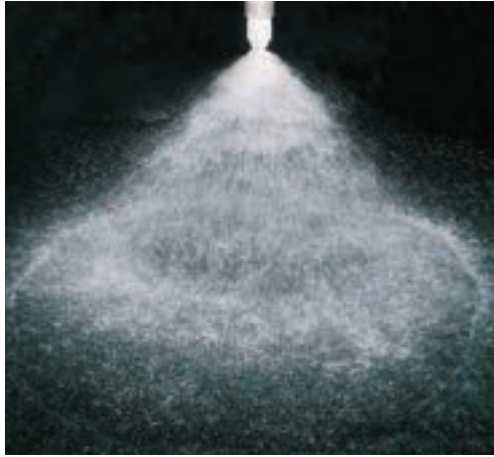


# 充円錐ノズル / 標準アルミナ形

受注生産品

JUXP-AL92



## 特長

- 異物通過径が大きく目詰まりしにくいX形のワラーを採用。
- ワラーからチップまでを高純度アルミナセラミックで形成し、耐摩耗性に抜群に優れている。
- 中～大噴量をシリーズ化。

## 標準圧力

0.2MPa

## 主用途

散布：スラリー液、排煙脱硫装置

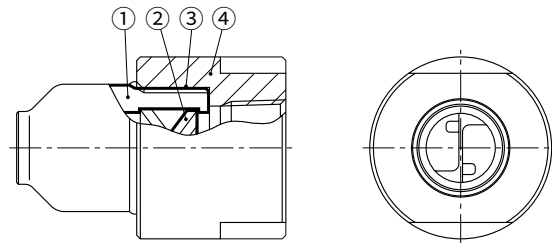
## 構造と材質

**構造** ●ノズル本体とワラーを一体焼成したノズル。

**材質** ●ノズル本体は92%アルミナ、ソケットはS316

アルミナ製品のネジは非常に欠け易いため、金属ソケット付きとしており、接続部はメスネジになります。

## 外形図



①ノズル本体 ②ワラー ③接着剤：アラルダイト®H ④ソケット

## 仕様

| ネジサイズ(ノズル) | 噴角(°) (at0.2MPa) | 噴量(ℓ/min) (at0.2MPa) | 平均粒子径(μm)   | 異物通過径(mm) |
|------------|------------------|----------------------|-------------|-----------|
| R1         | 75~95            | 23.0~45.0            | 630~950     | 4.7~5.0   |
| R1½        | 75~95            | 50.0~90.0            | 800~1,150   | 6.0~6.6   |
| R2         | 85~95            | 100~200              | 1,000~1,350 | 8.4~10.3  |
| R2½        | 80~100           | 250~550              | 1,200~1,550 | 12.6~13.4 |
| R3         | 80・90            | 600~700              | 1,500~1,800 | 17.6~17.8 |

## お引合い要領

お客さまのご要望に合わせて選定いたします。詳しくはご相談ください。