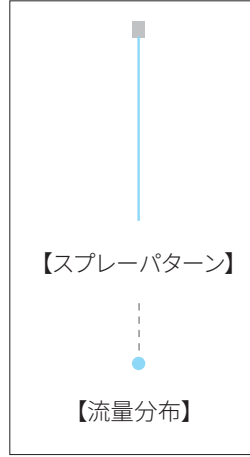


パルス制御形直進ノズル

一部受注生産品

SD-CC



特長

- 電気信号のON・OFFで噴霧のON・OFFを制御。
- 噴霧は飛散が少なく、塗布やマーキングが必要な用途に向く。
- 最小0.05cc/ショットで、使用液の節液が可能。
- 最速応答時間は50msec。
- ノズルチップは交換でき、流量や孔径の変更が可能。

標準圧力

0.3MPa

主用途

塗布：水、油、潤滑剤、防虫剤、除草剤、水溶液
 調湿：紙、食品 冷却：ガラス板
 その他：液の飛散を抑えたい所

SD-CCシリーズ

構造と材質と質量

構造	●ノズルチップ、キャップ、ソレノイド部の3部品から成り、損耗したノズルチップだけを取替える。
材質	●ノズルチップ：S303 ●キャップ：S304 ●ソレノイド部：多種材質
質量	●完成品…220g ●ノズルチップ…13g

耐熱温度：60℃

保護構造：IP67

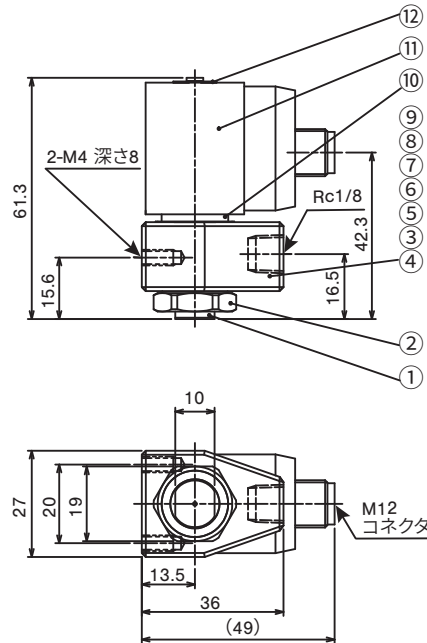
接液部は食品衛生法に適合した材質を使用。

注1) M12コネクタ用ケーブルは付属していません。
 ケーブルはSMC株式会社製「JSX022-30-1-長さ」
 (長さ=1:1m、2:2m、5:5m)をご利用ください。

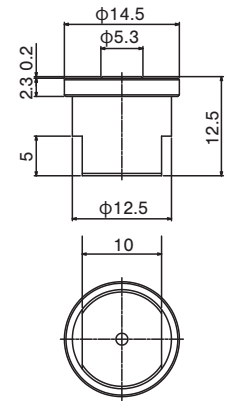
注2) 形番、材質により、外観・外形寸法が若干異なる場合があります。

注3) 弊社では「ステンレス鋼」を「S」と略記しています。

外形図



ノズルチップ



- ①ノズルチップ ②キャップ ③Oリング(S8)〈FKM〉 ④アダプター ⑤Oリング(S16)〈FKM〉
 ⑥チューブ組付部品(S316相当他) ⑦可動鉄心組付部品(S316相当他) ⑧スプリング ⑨パッキン ⑩セットナット
 ⑪ソレノイドコイル(S430相当他) ⑫クリップ

ソレノイド部仕様

バルブ仕様	弁構造	直動形ポペット
	オフィス径	φ1.6mm
	耐圧	2.0MPa
	最高作動圧力差	0.9MPa
	周囲温度	-20~60℃
	使用流体温度(水)	1~60℃
	使用流体温度(油)	-5~60℃(動粘度50mPa/s以下)
	材質	ボディ SUS、シール FKM
保護構造	IP67	

コイル仕様	定格電圧	DC24V
	許容電圧変動	定格電圧の±10%
	許容漏洩電圧	定格電圧の2%以下
	電気回路	N.C.
	温度上昇値	65℃
	消費電力	4W

仕様

孔径の区分	噴 量* (ℓ/min)							
	0.05 MPa	0.1 MPa	0.15 MPa	0.2 MPa	0.3 MPa	0.5 MPa	0.7 MPa	0.9 MPa
φ0.3	0.04	0.05	0.06	0.07	0.09	0.12	0.14	0.16
φ0.4	0.07	0.10	0.12	0.14	0.17	0.22	0.26	0.29
φ0.5	0.11	0.16	0.19	0.22	0.27	0.35	0.41	0.47
φ0.6	0.16	0.22	0.27	0.31	0.38	0.49	0.58	0.66
φ0.7	0.21	0.29	0.36	0.42	0.51	0.66	0.78	0.88
φ0.8	0.27	0.38	0.47	0.54	0.66	0.85	1.01	1.14
φ0.9	0.33	0.47	0.58	0.67	0.82	1.06	1.25	1.42
φ1.0	0.41	0.58	0.71	0.82	1.00	1.29	1.53	1.73

当製品は孔径指定品ですので噴霧流量の保証はしていません。

※ 連続噴霧時の数値です。

作動タイムチャート

電気信号のON-OFFで噴霧-停止します。

電気信号	OFF	ON	OFF	ON	OFF
液	停止	噴霧	停止	噴霧	停止

お引合い要領

形番はチャートをご覧ください、下記のようにお伝えください。

この製品シリーズは受注生産品です。

完成品

〈例〉… CC φ0.3 S303+SD S304

CC **φ0.3** **S303** + SD S304

孔径の区分
 ■ φ0.3
 ?
 ■ φ1.0

ノズルチップの材質

ノズルチップのみ

〈例〉…CC φ0.3 -SD-TIP S303

CC **φ0.3** -SD -TIP S303

孔径の区分
 ■ φ0.3
 ?
 ■ φ1.0

材 質