

高流速タイプ



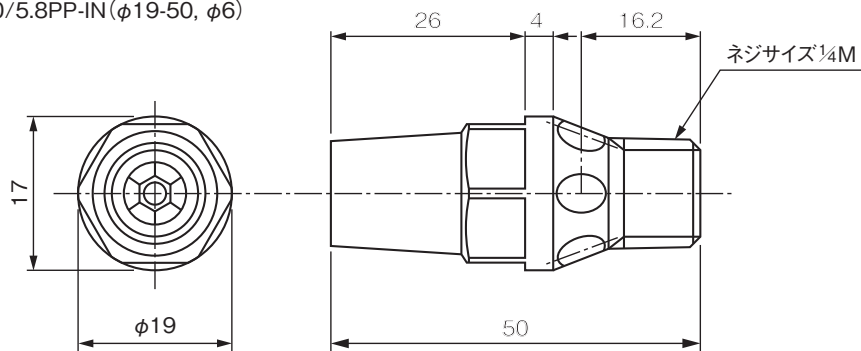
- 特長**
- 従来品の約1.5~2倍の打力(流速)がある高流速タイプは、液中での洗浄や反応促進に優れた効果を発揮する。
 - 標準圧力 0.1MPa

主用途

- 前処理 **バンパー塗装** かくはん
- 塗装工程での電着槽の攪拌

寸法図

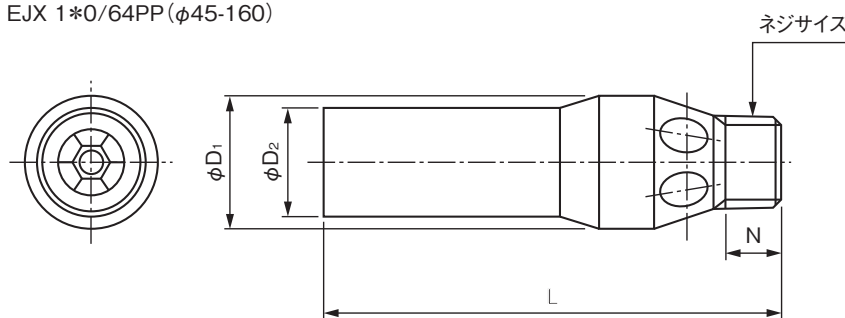
■ 1/4M EJX 1*0/5.8PP-IN(φ19-50, φ6)



構造:一体構造
材質:PP(成形)
質量:5g

■ 1/2M EJX 1*0/22PP(φ32-110)

■ 3/4M EJX 1*0/64PP(φ45-160)



構造:一体構造
材質:PP

ネジサイズ	外形寸法 (mm)				質量 (g)
	L	φD ₁	φD ₂	N	
1/2M	110	32	25	14	30
3/4M	160	45	41	15	90

チャート

形番	供給量 (ℓ/min)						吐出量 (ℓ/min) [参考値]						異物通過径 (mm)
	0.03 MPa	0.05 MPa	0.1 MPa	0.15 MPa	0.2 MPa	0.3 MPa	0.03 MPa	0.05 MPa	0.1 MPa	0.15 MPa	0.2 MPa	0.3 MPa	
1/4 M EJX 1*0/5.8PP-IN(φ19-50, φ6)	3.20	4.00	5.80	7.10	8.20	10.0	10.5	13.4	18.8	23.2	27.0	34.5	2.8
1/2 M EJX 1*0/22PP(φ32-110)	12.0	16.0	22.0	27.5	32.0	39.0	36.0	47.0	73.0	95.0	111	134	5.5
3/4 M EJX 1*0/64PP(φ45-160)	36.0	46.0	64.0	77.0	90.6	109	103	140	206	260	301	380	9.1

お引合い要領

ご注文はチャートの形番にてご依頼ください。