

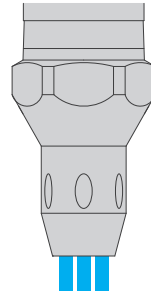
樹脂製



金属製



スプレーイメージ



スプレーパターン





特長

- コンプレッサーエアーに比べエネルギーコストが約1/3。
- 6個の孔から強力な直進エアーを噴射する。
- 高打力・強カブローで省エネを実現。
- 優れた静音性。

ブロータイプ

仕様

材質  樹脂製:ABS
金属製:アルミニウムA5052

耐熱温度  樹脂製:80°C, 金属製:150°C

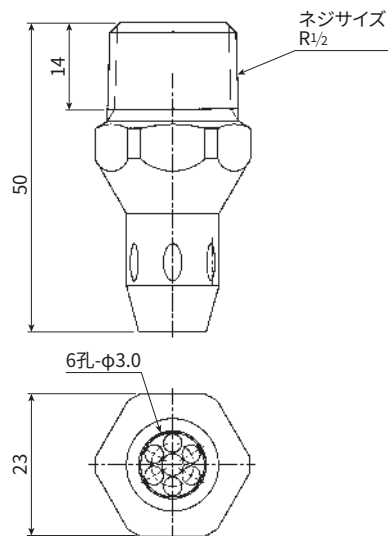
質量  樹脂製:8g, 金属製:20g

騒音値 (30kPa)  86dBA

最高使用圧力  100kPa

エア消費量 (30kPa)  0.478Nm³/min

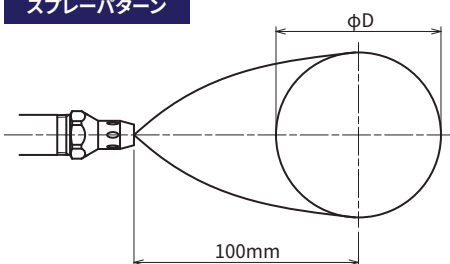
外形図



3D CAD

(mm)

スプレーパターン



噴霧圧力 (kPa)	噴射幅 φD (mm)
10	40
30	40
50	40

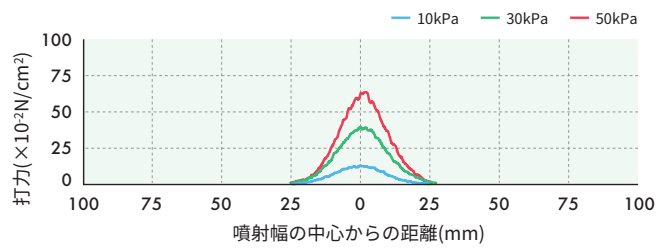
騒音値

暗騒音 46(dBA)、測定距離 1,000 (mm)

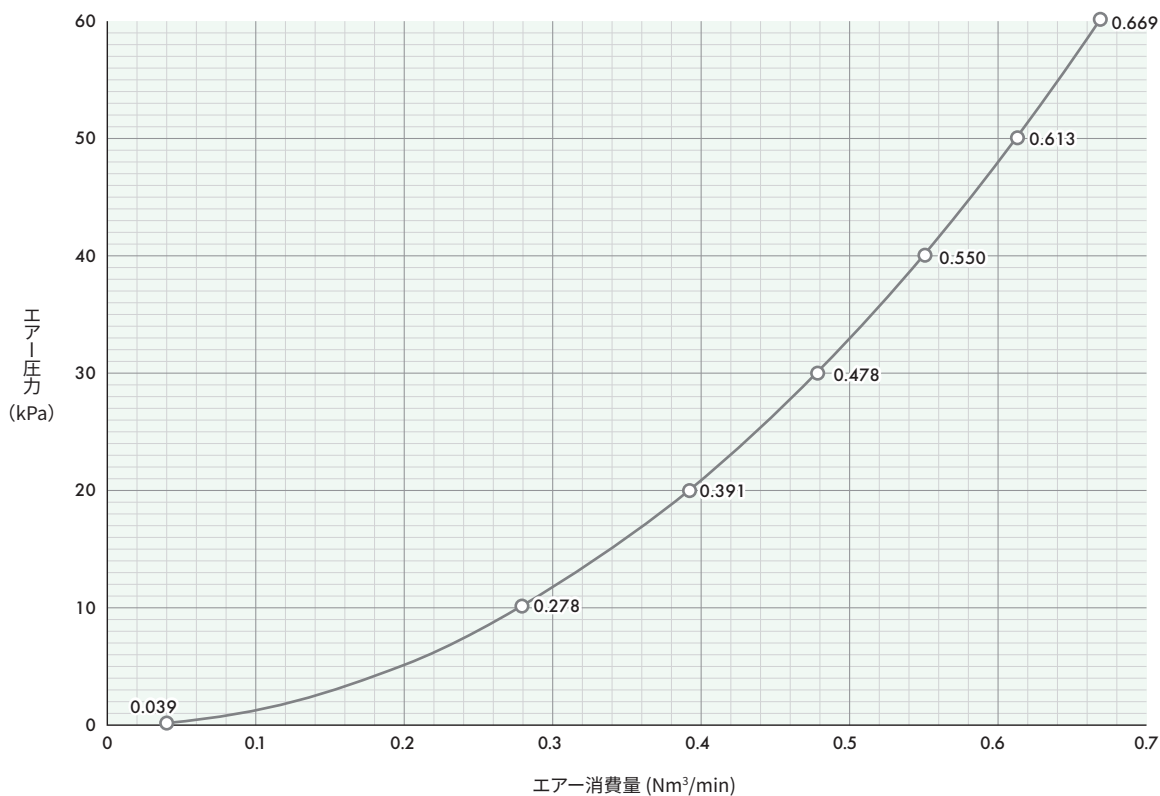
圧力 (kPa)	騒音値 (dBA)
10	83
30	86
50	88

打力分布

噴射高さ 100mm



エア消費量



お引合い要領

形番は材質を選択いただき、下記のようにお伝えください。

〈例〉 ½M TF-BR 6-030 ABSの場合

½M TF-BR 6-030

ABS

材質

- ABS
- A5052