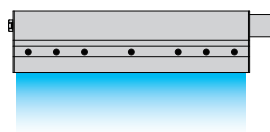


スプレーイメージ



スプレーパターン

特長

- コンプレッサーエアーに比べエネルギーコストが約1/3。
- 幅方向に均等に噴射する。
- 低圧力損失のため高い打力性能を実現。
- 先細設計で、ロール間などの狭い場所にも設置が可能。

ブロータイプ

仕様

材質 S304

耐熱温度 標準仕様 100°C  
高温仕様 150°C(オプション)

質量 1.9~7.4kg

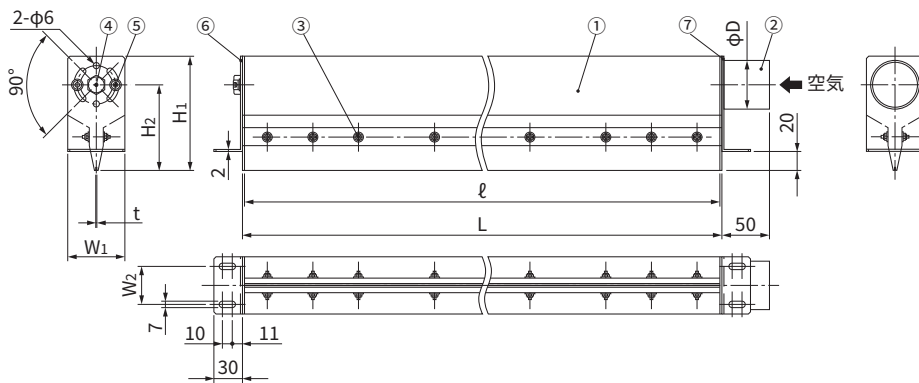
騒音値 (20kPa) 90dBA(スリット長さ800mm)

最高使用圧力 30kPa

エアー消費量 (5kPa) 0.97~2.91<sup>※1</sup> Nm<sup>3</sup>/min(スリット幅0.5mm)  
1.91~5.73<sup>※1</sup> Nm<sup>3</sup>/min(スリット幅1.0mm)

※1 同一圧力でもスリット長さにより異なります。

外形図



3D CAD

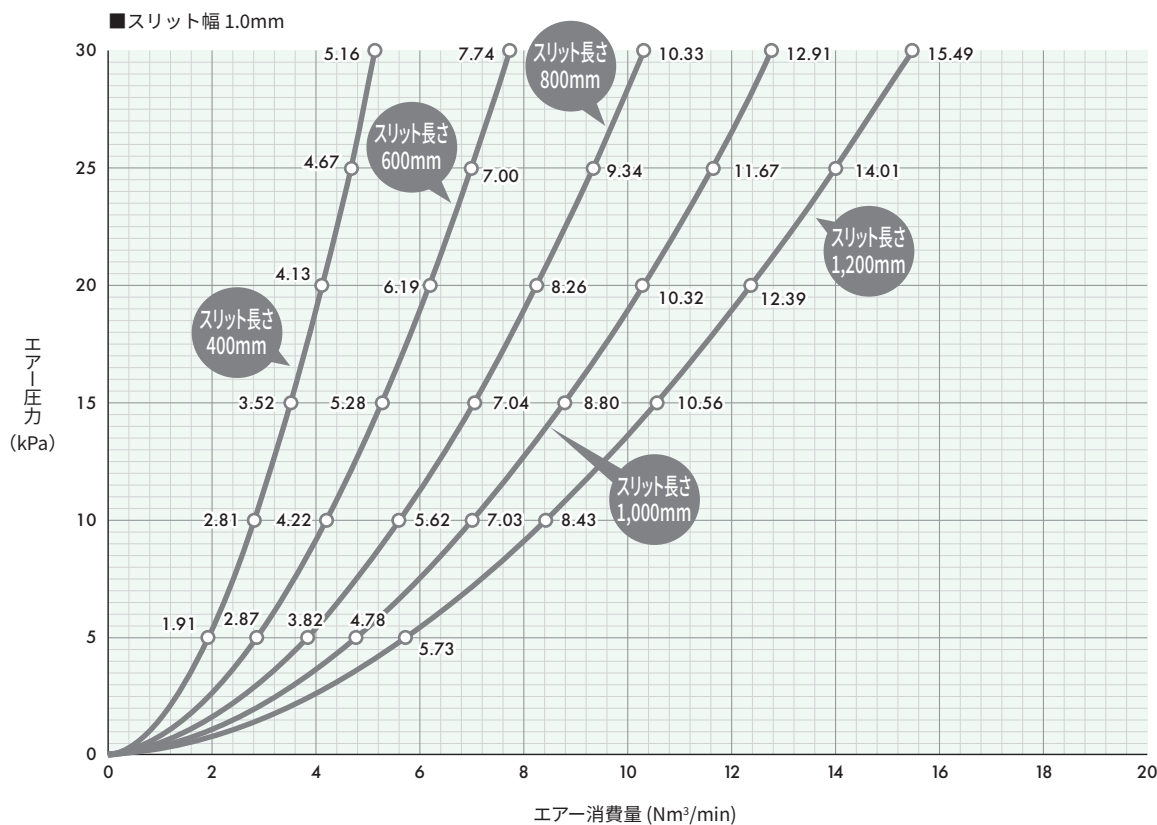
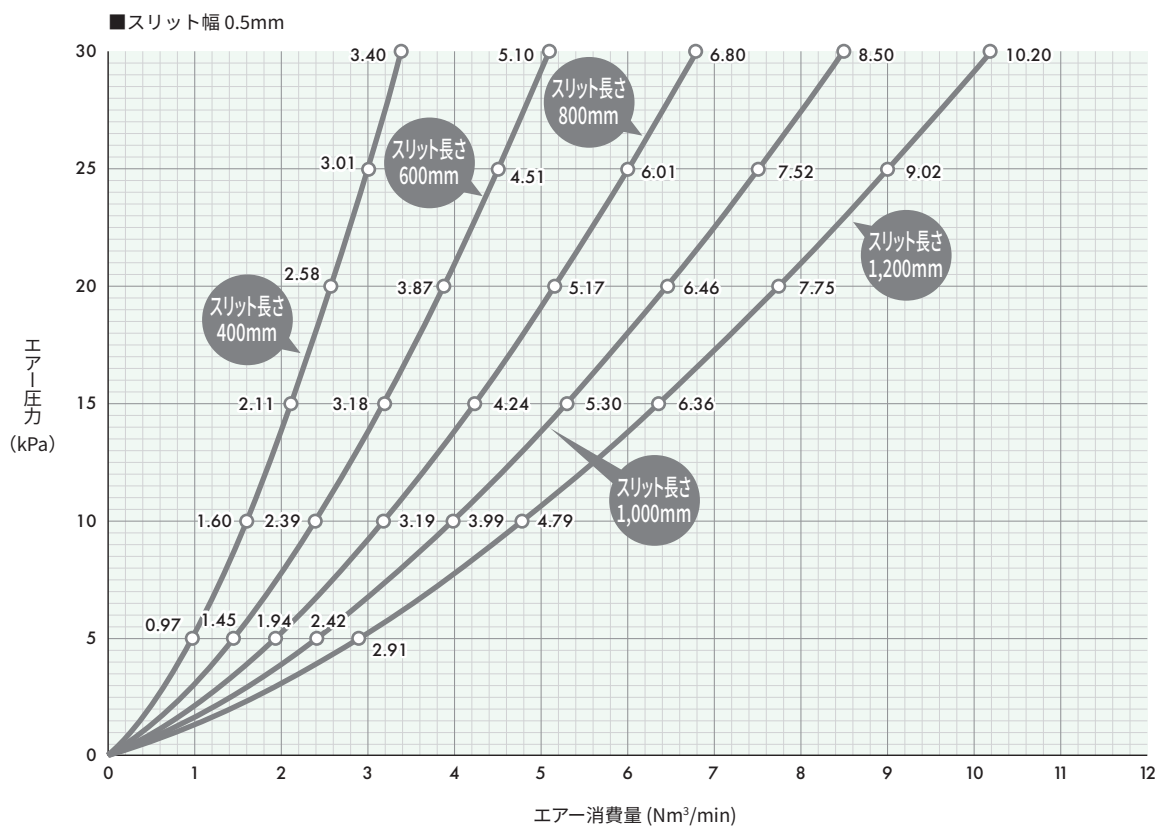
- ① 本体 (S304)
- ② インレットパイプ (S304)
- ③ 調整ボルト [M4] (S304)
- ④ 六角ボルト [M10] (S304相当)
- ⑤ 六角穴付きボルト [M5] (S304相当)
- ⑥ ⑦ ブラケット (S304)

■寸法と質量

タイプ	スリット長さ ℓ(mm)	スリット幅 t(mm)	外形寸法 (mm)						質量 (kg)
			L <sup>※2</sup>	H <sub>1</sub>	H <sub>2</sub>	W <sub>1</sub>	W <sub>2</sub>	φD	
D38	400	0.5	404	105	80	50	30	38.0	1.9
	600		604						2.7
	800		804						3.5
	1,000		1,004						4.3
D50	1,200		1,204	120	90	60	40	50.8	5.9
D38	400	1.0	404	105	80	50	30	38.0	1.9
	600		604						3.2
	800		804						4.1
D50	1,000		1,004	120	90	60	40	50.8	6.2
	1,200	1,204	7.4						

※2 250~1,950mmまでの製作が可能です。

エア消費量



## 騒音値

暗騒音 35 (dBA)、測定距離 1,000 (mm)、スリット長さ800mm

スリット幅	圧力 (kPa)	騒音値 (dBA)
0.5mm	5	87
	10	88
	15	89
	20	90

スリット幅	圧力 (kPa)	騒音値 (dBA)
1.0mm	5	82
	10	87
	15	90
	20	90

## 打力分布

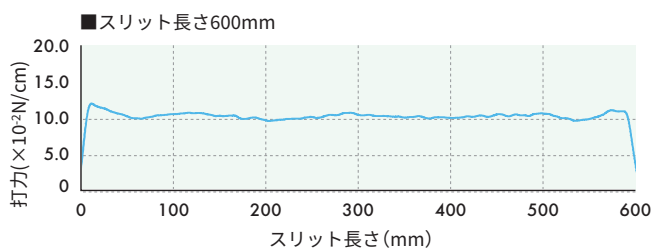
## ■測定条件

- ・噴射高さ…5mm
- ・エア圧力…5.6kPa
- ・スリット幅…0.5mm
- ・中央値からのばらつき…±10.3%



## ■測定条件

- ・噴射高さ…5mm
- ・エア圧力…6.0kPa
- ・スリット幅…1.0mm
- ・中央値からのばらつき…±5.5%



## お引合い要領

全長は製作範囲内(※2)でご希望の長さを指定できます。※3  
 選定にあたってはエア消費量を参考に営業員にご相談ください。

※3 寸法と質量表以外の長さ以外を選定されるときは受注生産品となります。