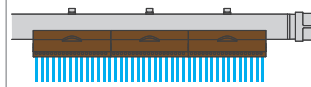


スプレーイメージ



スプレーパターン



特長

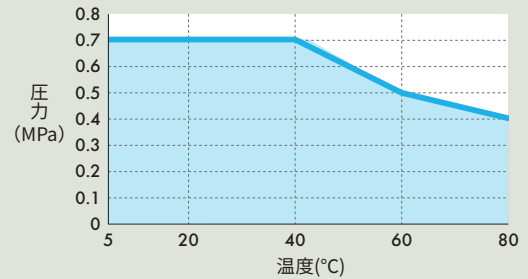
- 均等にエアを噴射する独特のデザイン。
- 高打力・強力ブローで省エネを実現。
- 優れた静音性。
- 省スペース設計で狭い場所でも取付可能。
- エア噴射幅1,200mmまで制作可能。
- チップの脱着・交換が可能でメンテナンス作業効率化、費用削減。
- 配管タイプ。

コンプレッサータイプ

仕様

主要材質	PPS&S304	最高使用圧力	0.7MPa※1
質量	950~3,800g	耐熱温度	80°C※1
	3D CAD	騒音値 (0.3MPa)	86dBa~
		エア消費量 (0.3MPa)	2,172~13,034Nℓ/min

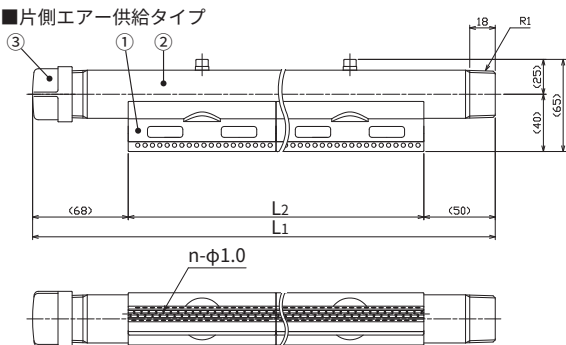
耐熱・耐圧範囲



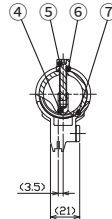
※1 耐熱は圧力により変化します。水色の範囲内でご利用ください。

外形図

■片側エア供給タイプ



注) 設計上、噴孔部の中心は配管中心から偏芯しています。



■寸法と質量

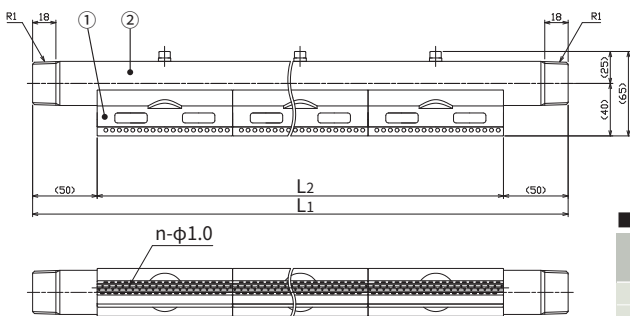
品番	噴射幅 (mm)	ネジサイズ	孔数 (n)	ノズルチップ数	外形寸法 (mm)		質量 (g)
					L1	L2	
200-80-010	200	R1	80	2	327	209	950
300-120-010	300		120	3	431	313	1,300
400-160-010	400		160	4	536	418	1,600
500-200-010	500		200	5	640	522	1,900
600-240-010	600		240	6	745	627	2,200

■材質

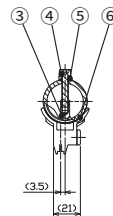
名称	材質
① ノズルチップ	PPS
② パイプ	S304
③ キャップ	S304相当
④ アダプター	S304
⑤ ボルト	S304相当
⑥ シールワッシャー	S304&FKM
⑦ Oリング	FKM

配管径: φ34

■両側エア供給タイプ



- 注 1) 設計上、噴孔部の中心は配管中心から偏芯しています。
 2) エアの供給は必ず両側から行ってください。
 3) 取付金具が必要な場合はお問い合わせください。



■寸法と質量

品番	噴射幅 (mm)	ネジサイズ※2	孔数 (n)	ノズルチップ数	外形寸法 (mm)		質量 (g)
					L1	L2	
700-280-010	700	2-R1	280	7	831	731	2,400
800-320-010	800		320	8	936	836	2,700
900-360-010	900		360	9	1,040	940	3,000
1000-400-010	1000		400	10	1,145	1,045	3,300
1100-440-010	1100		440	11	1,249	1,149	3,500
1200-480-010	1200		480	12	1,354	1,254	3,800

■材質

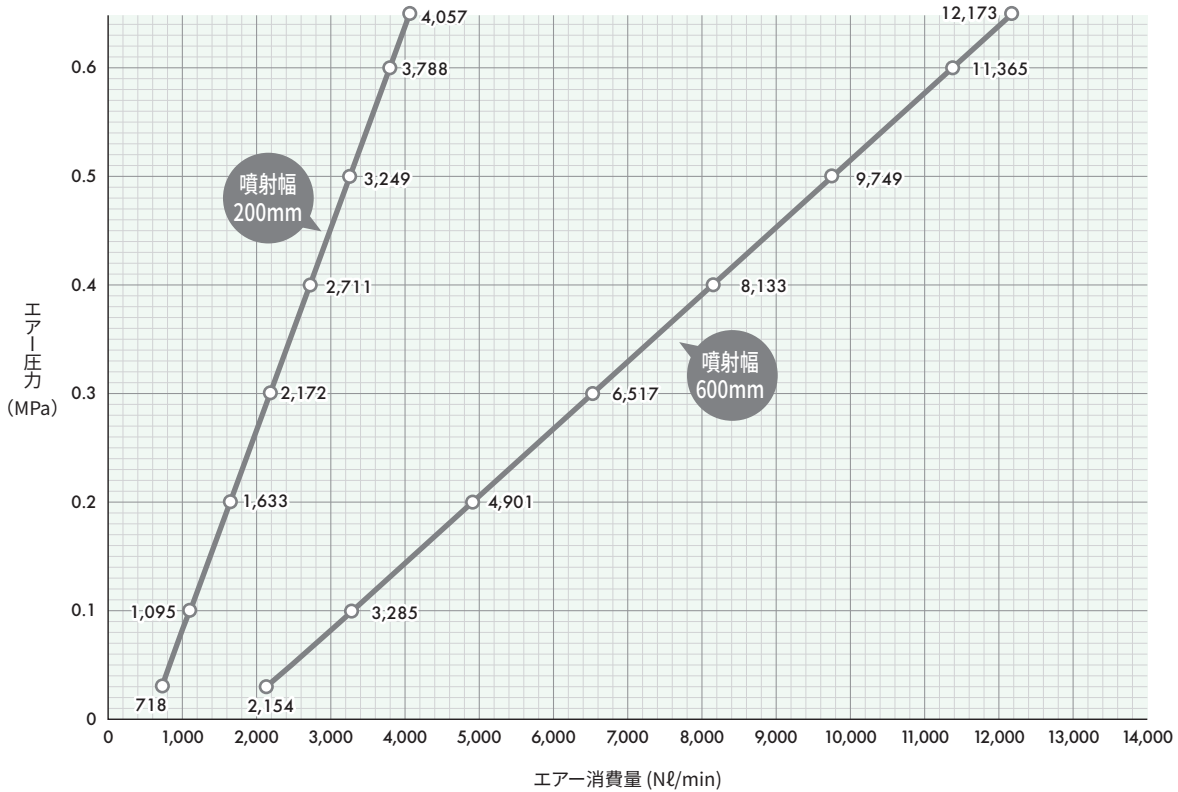
名称	材質
① ノズルチップ	PPS
② パイプ	S304
③ アダプター	S304
④ ボルト	S304相当
⑤ シールワッシャー	S304&FKM
⑥ Oリング	FKM

配管径: φ34

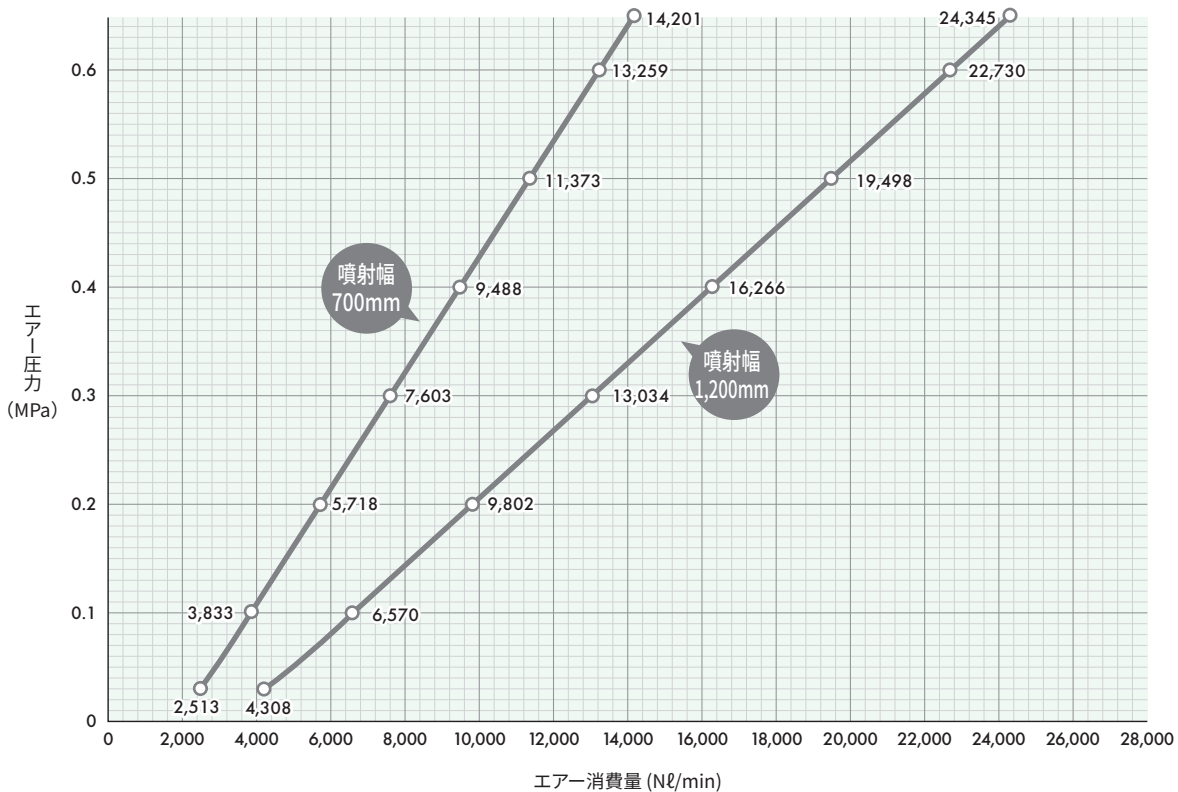
※2 両側エア供給タイプのネジサイズは「ネジ数-ネジサイズ」と表記しています。

エア消費量

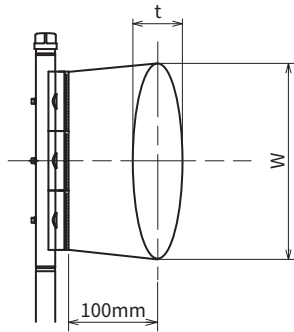
■片側エア供給タイプ グラフ線以外の噴射幅についてはお問い合わせください。



■両側エア供給タイプ グラフ線以外の噴射幅についてはお問い合わせください。



スプレーパターン



■品番：300-120-010

噴霧圧力 (MPa)	噴射幅 W (mm)	厚み t (mm)
0.1	320	50
0.3	325	50
0.5	330	50

騒音値

暗騒音 46 (dBA)、測定距離 1,000 (mm)

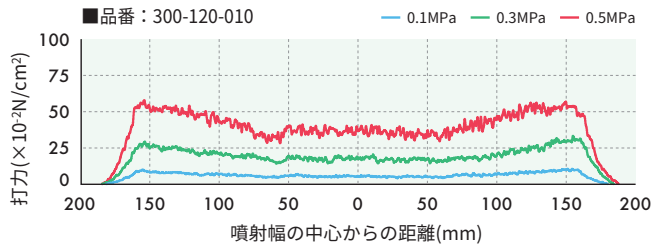
■品番：300-120-010

圧力 (MPa)	騒音値 (dBA)
0.1	79
0.3	86
0.5	92

打力分布

噴射高さ 100mm

■品番：300-120-010



お引合い要領

形番は外形図の「寸法と質量」をご覧ください、品番を選択して下記のようにお伝えください。

〈例〉1M TF-PF 200-80-010 PPS+S304の場合

1M TF-PF 200-80-010 PPS+S304

ネジサイズ※3

■片側エア供給タイプ
●1M

■両側エア供給タイプ
●2-1M

品番

■片側エア供給タイプ
●200-80-010
●300-120-010
●400-160-010
●500-200-010
●600-240-010

■両側エア供給タイプ
●700-280-010
●800-320-010
●900-360-010
●1000-400-010
●1100-440-010
●1200-480-010

※3 弊社の形番ではネジサイズの (R) を M と表記いたします。