



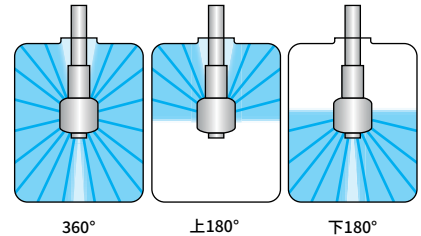
2次元回転扇形噴射



スリットの工夫で死角をなくし、同時に自己洗浄を行います。

スプレーイメージ

噴射の向きを3タイプから選べます



360°

上180°

下180°

注1) 上180°噴射のもののみ回転体下部に水抜き用の穴が2つあるため、そこから排水があります。

注2) ノズル直上・直下にデッドゾーンが生じる場合がありますが、反射水流による洗浄効果も見込めます。タンク条件により異なりますのでご確認ください。

特長

- ネジタイプ、ピンタイプから選べる。
- 洗浄水の力だけで回転するため、外部動力が不要。
- 部品点数が少なくメンテナンスが簡単。
- 液溜まりのない内部構造、かつ自洗式のため非常に衛生的。
- 横向き、上向きなどの取付け方向を選ばない。

用途

- 各種タンク洗浄。
- 調合槽、貯蔵タンクの洗浄。
- C.I.P.洗浄。
- トンネルコンベヤやオープン庫内の洗浄。

仕様

推奨使用圧力 0.1～1.0MPa

材質<sup>※1</sup> S316L、PTFE(軸受部)

導電性PTFE(カーボングラファイト含有)にも対応できます。  
※1 弊社では「ステンレス鋼」を「S」と略記しています。

噴霧流量 4.0～803ℓ/min<sup>※2</sup>

※2 推奨使用圧力範囲内で噴霧した際の数値です。  
詳細は「流量線図」もしくは「チャート」をご確認ください。

質量 20～1,820g<sup>※3</sup>

※3 詳細は「外形図」内の寸法表をご確認ください。

飛距離(直径) 約0.5～7.3m

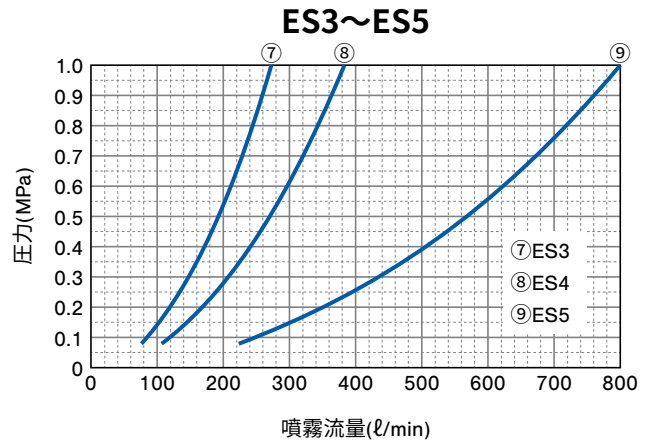
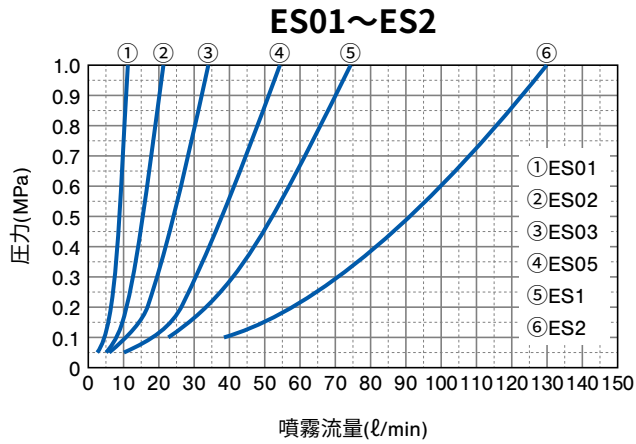
回転数(0.3MPa) 60～120rpm<sup>※4</sup>

※4 参考値です。回転数は使用圧力によって変わります。

耐熱温度 60°C

表面処理 バフ研磨#320

流量線図

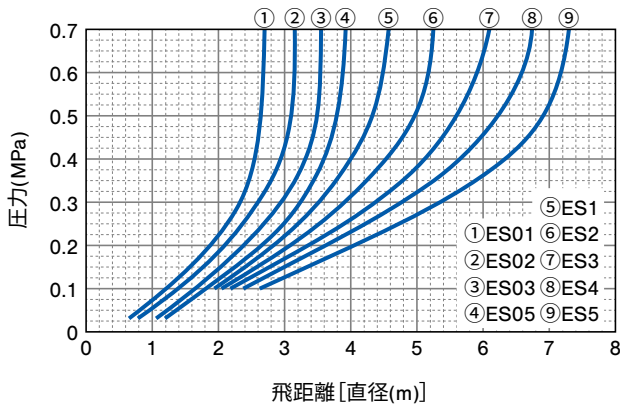


チャート

噴量の区分	接続サイズ		噴量 (l/min)				
	ねじタイプ	ピンタイプ※5	0.1MPa	0.3MPa	0.5MPa	0.7MPa	1.0MPa
01	Rc1/8	φ10	4.0	7.0	9.0	10.7	12.8
02	Rc1/8	φ13	7.5	13.0	16.8	19.9	23.7
03	Rc1/4	φ17	11.5	20.0	25.8	30.6	36.5
05	Rc3/8	φ21	17.9	31.0	40.0	47.4	56.6
1	Rc3/8	φ21	24.2	42.0	54.2	64.2	76.7
2	Rc1/2	φ25	40.4	70.0	90.4	107	128
3	Rc3/4	φ38	86.6	150	194	229	274
4	Rc1	φ38	121	210	271	321	383
5	Rc1½	φ50	254	440	568	672	803

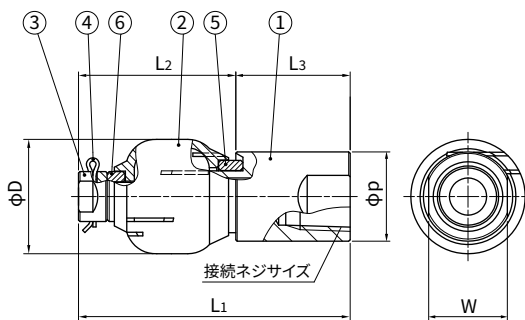
※5 形番での表記です。実際の寸法はP.14の寸法表をご確認ください。

飛距離

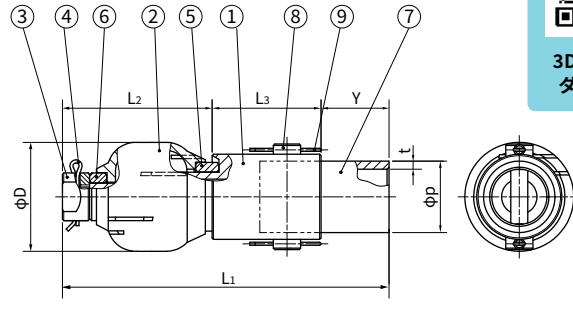


外形図

ネジタイプ



ピンタイプ



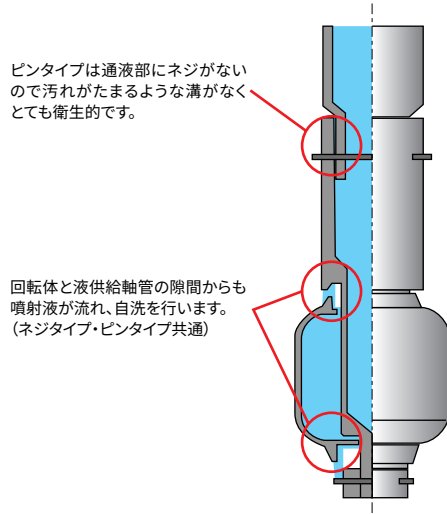
3D/2D CAD図  
ダウンロード

- ①液供給軸管 ②回転体 ③軸受固定座 ④落下防止ピン ⑤上部軸受  
⑥下部軸受 ⑦溶接接続管 ⑧接合ピン ⑨サイドピン(2個)

■寸法表

噴量 区分	接続サイズ		外形寸法(mm)								質量 (g)
			L <sub>1</sub>	L <sub>2</sub>	L <sub>3</sub>	W	φD	Y	φp	t	
01	ネジタイプ	Rc1/8	38	22	16	11	16	—	12.5	—	20
	ピンタイプ	6A(φ10.5)	48			—		10	10.5	1.2	
02	ネジタイプ	Rc1/8	53	28.5	24.5	12	20	—	13	—	35
	ピンタイプ	8A(φ13.8)	73			—		20	13.8	1.2	
03	ネジタイプ	Rc1/4	65	35	30	16.5	25	—	18	—	75
	ピンタイプ	10A(φ17.3)	90			—		25	17.3	1.5	
05	ネジタイプ	Rc3/8	97	52	45	20	30	—	22	—	155
	ピンタイプ	15A(φ21.7)	127			—		30	21.7	1.5	
1	ネジタイプ	Rc3/8	115	60	55	20	31.5	—	22	—	185
	ピンタイプ	15A(φ21.7)	145			—		30	21.7	1.5	
2	ネジタイプ	Rc1/2	123	68	55	23	41.5	—	25	—	260
	ピンタイプ	1S(φ25.4)	153			—		30	25.4	1.5	
3	ネジタイプ	Rc3/4	139	79	60	23	60	—	35	—	605
	ピンタイプ	1.5S(φ38.1)	174			—		35	38.1	1.5	
4	ネジタイプ	Rc1	163	93	70	37.6	75	—	40	—	925
	ピンタイプ	1.5S(φ38.1)	198			—		35	38.1	1.5	
5	ネジタイプ	Rc1½	180	105	75	52	88	—	55	—	1,640
	ピンタイプ	2S(φ50.8)	225			—		45	50.8	1.5	

## 内部構造



## 高温の現場・高温環境での特殊仕様 ES



## 特長

- 軸受けが金属、回転体が樹脂製で構成される回転洗浄ノズル
- 泡洗浄と温水洗浄を一つのノズルで共用できる。

## 用途

- 高温化で泡洗浄が必要なとき

詳しくはお問い合わせください。

## お引合い要領

形番はチャートをご覧ください、下記のようにお伝えください。

〈例〉…1/8F ES 01N S316L (360)の場合

1/8F		ES	01	N	S316L	(360)
接続サイズ※6			噴量の区分	接続タイプ		噴射の向き
ネジタイプ	ピンタイプ			■N(ネジタイプの場合)		■360
■1/8F	■φ10		■01 ■1	■P(ピンタイプの場合)		■上180
■1/4F	■φ13		■02 ■2			■下180
■3/8F	■φ17		■03 ■3			
■1/2F	■φ21		■05 ■4			
■3/4F	■φ25		■5			
■1F	■φ38					
■1*1/2F	■φ50					

※6 弊社の形番ではネジサイズの (Rc) はFと表記いたします。