

さっと落ちる汚れに

ES・ESV

PTFE製

耐薬品性に優れる



2次元回転
直進噴射



2次元回転
扇形噴射

汚れに
さっぱり落とす

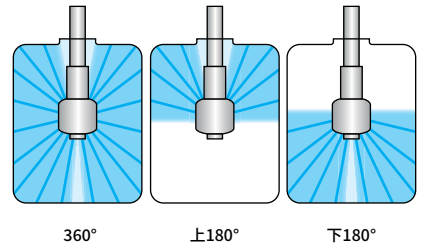


ES

ESV

スプレーイメージ

噴射の向きを3タイプから
選べます
(ESVは360度タイプのみ)



360°

上180°

下180°

注1) ノズル直上・直下にデッドゾーンが生じる場合があり
ますが、反射水流による洗浄効果も見込めます。
タンク条件により異なりますのでご確認ください。

特長

- 材質はPTFEのため、耐薬品性に優れる。
- 扇形に噴射し、回転により360°に広がる。(ESV)
- 横向き、上向きなどの取り付け方向を選ばない。
- 洗浄液の力だけで回転するため、外部動力が不要。

用途

- 化学タンク・コンテナ・充填機・各種機械など、酸・アルカリでの洗浄。

仕様

推奨使用圧力 0.05～0.5MPa

材質

PTFE

導電性PTFE(カーボングラファイト含有)にも対応できます。

噴霧流量

12.2～258ℓ/min^{※1}

※1 推奨使用圧力範囲内で噴霧した際の数値(参考値)です。
詳細は「流量線図」もしくは「チャート」をご確認ください。

質量

ネジサイズRc1/2 : 130g

ネジサイズRc3/4 : 180g

飛距離(直径)

ES : 約1.5～4m

ESV : 約1.1～4.2m

回転数

使用圧力により変動する。

耐熱温度

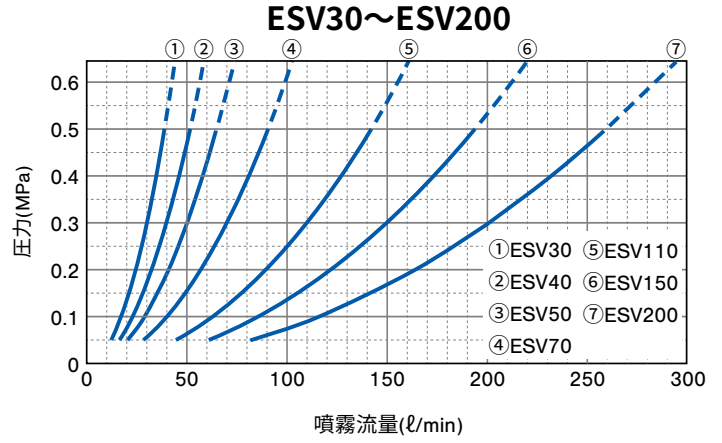
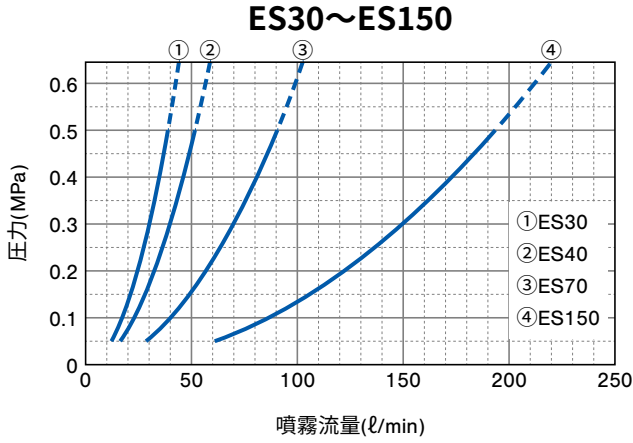
93°C

▼YouTubeに回転・噴霧の様子を掲載しています。



いけうち ES・ESV

流量線図

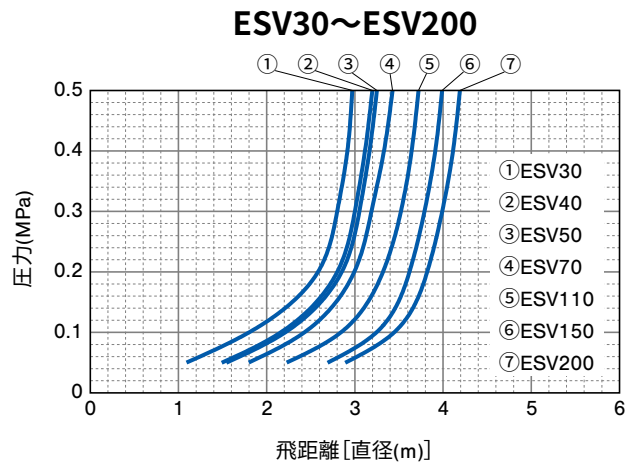
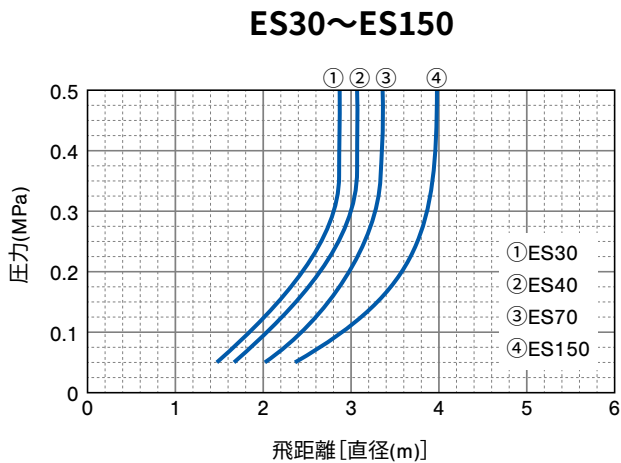


チャート

シリーズ		噴量の区分	接続サイズ ネジサイズ	噴量 (l/min)					
ES	ESV			0.05MPa	0.1MPa	0.2MPa	0.3MPa	0.4MPa	0.5MPa
○	○	30	Rc1/2	12.2	17.3	24.5	30.0	34.6	38.7
○	○	40	Rc1/2	16.3	23.1	32.7	40.0	46.2	51.6
—	○	50	Rc1/2	20.4	28.9	40.8	50.0	57.7	64.6
○	○	70	Rc3/4	28.6	40.4	57.2	70.0	80.8	90.4
—	○	110	Rc3/4	44.9	63.5	89.8	110	127	142
○	○	150	Rc3/4	61.2	86.6	123	150	173	194
—	○	200	Rc3/4	81.7	116	163	200	231	258

注2) 噴霧流量は参考値です。

飛距離



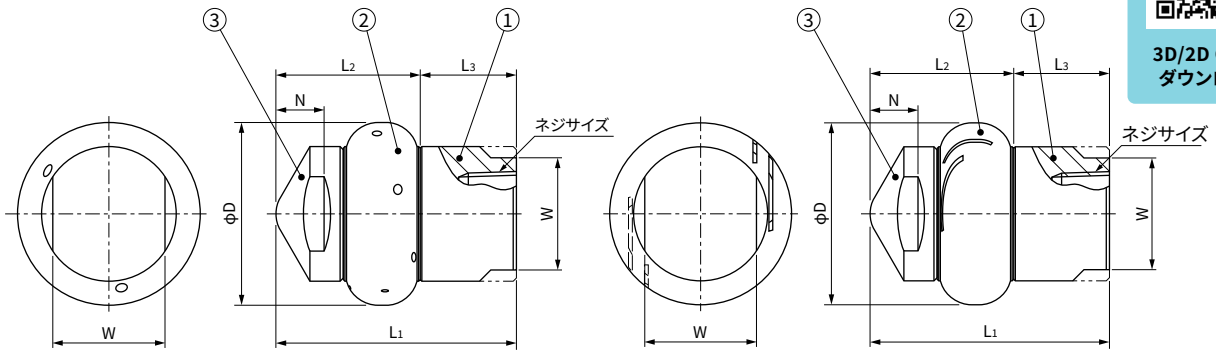
外形図

ES

ESV



3D/2D CAD
ダウンロード



①液供給軸管 ②回転体 ③軸受固定座

①液供給軸管 ②回転体 ③軸受固定座

■寸法表

シリーズ	ネジサイズ	外形寸法(mm)						質量 (g)
		L ₁	L ₂	L ₃	W	φD	N	
ES	Rc1/2	65	41	24	30	50	14	130
	Rc3/4	75	45	30	35	57	15	180
ESV	Rc1/2	65	41	24	30	50	12	130
	Rc3/4	75	45	30	35	57	15	180

お引合い要領

形番はチャートをご覧ください、下記のようにお伝えください。

①ES-PTFEの場合

〈例〉…1/2F ES 30N PTFE(360)

1/2F ES 30 N PTFE (360)

ネジサイズ※2

- 1/2F
- 3/4F

噴量の区分

- 30
- 40
- 70
- 150

噴射の向き

- 360
- 上180
- 下180

②ESV-PTFEの場合

〈例〉…1/2F ESV 30N PTFE(360)

1/2F ES V 30 N PTFE (360)

ネジサイズ※2

- 1/2F
- 3/4F

噴量の区分

- 30
- 40
- 50
- 70
- 110
- 150
- 200

※2 弊社の形番ではネジサイズの(Rc)はFと表記いたします。