

取扱説明書

CP・CP-W

このたびは、“霧のいけうち®”のCERJET®（セルジェット）スプレーノズルをお買い上げいただき誠にありがとうございました。

この取扱説明書は、CERJET®（セルジェット）スプレーノズルの正しい取扱い方や、保守などについて解説したものです。

安全にご使用いただくため、ご使用前には必ずこの取扱説明書をよくお読みになり、正しい操作でノズルの性能を十分に発揮させてください。

誤った取扱いが原因で起こされた事故に関して、当社は責任を負いかねます。十分な理解のもと、ノズルのご使用をお願いします。

お読みになったあと、大切に保管してください。

品質、性能向上、その他の事情で部品の変更を行うことがあります。その際には、本書の内容と一部異なる場合がありますので、あらかじめご了承ください。

株式会社いけうち

## 1. 注意事項

### (1) セラミックについて

スプレーノズル噴口チップに使用しているCERJET®セラミックは、耐摩耗性の点で抜群にすぐれていますが、以下の欠点がありますのでご注意ください。

- ・フッ酸と強アルカリにおかされます。
- ・硬い反面もろいため欠ける可能性があります。
- ・高温(200°C)から急冷するとクラックを生じます。

### (2) ノズル取付上の注意

- ・ノズル取付け前には、必ず配管のフラッシングなどを実施し管内の異物を除去してください。
- ・ノズルのネジ部にはシール剤又はシールテープなどを使用してください。
- ・ノズルの取付けは、曲がり管、エルボなどの直後は極力避けてください。乱流の発生により、基準性能から誤差が生じる恐れがあります。

表 1. 推奨締付トルク

ネジサイズ	推奨締付トルク(N・m)
1/8	8
1/4	15
3/8	20

推奨締付トルクは表 1 を参照してください。

### (3) 運転前、運転後の注意

- ・ポンプ ON 時は低圧運転(0.05~0.1MPa)した後、高圧運転にしてください。(水撃作用に注意)
- ・薬品噴霧後は清水噴霧し、ノズル噴口部及びノズル内部を洗浄してください。
- ・使用液によりノズル目詰まりが心配される場合は、ストレーナーを設けたり、水処理を行ったりしてください。

### (4) ノズル取扱上の注意

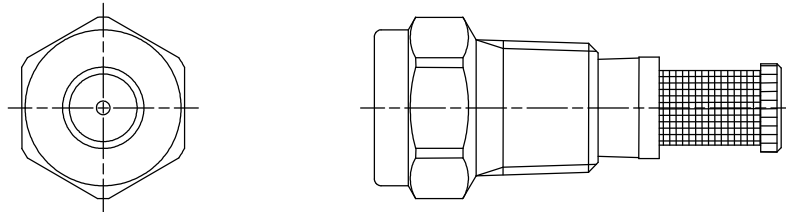
- ・ノズルには傷を付けないでください。
- ・ノズルチップ(セラミック部分)を硬いもの(釘、針など)でつつかないでください。
- ・ノズルに衝撃や強い力を加えないでください。
- ・保管する時は、ホコリなどのない清浄な場所に保管してください。

### (5) その他

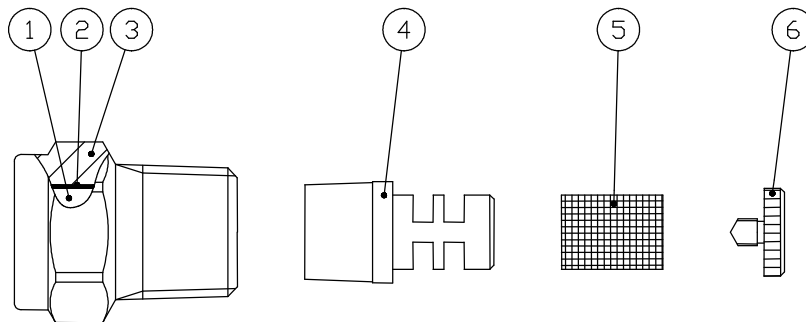
セラミックノズルは、通常のスプレーノズル使用条件下における機械的衝撃に耐えるよう、適切な設計構造としてありますので、取扱いに注意すれば永くご使用いただけます。

2. ノズルの構成

(1) 組付図



(2) 部品と材質



No.	名称	材質	備考
①	チップ	AL <sub>2</sub> O <sub>3</sub> (99%)	噴量の区分：25～210
		Ceramic	噴量の区分：223～1040 孔径の区分：φ0.1～φ0.8
②	接着剤	Araldite	
③	本体	S303 ※1	
④※2	ストレーナホルダー	S303 ※1	
⑤※2	ストレーナースクリーン	S316	
⑥※2	ストレーナーキャップ	S303 ※1	

※1 オプション材質：S316

※2 ④～⑥：CP-Wのみ

注1) 弊社では「ステンレス鋼」を「S」と略記しています。[例]S303→ステンレス鋼 303

2) 形番、材質により形状が異なります。

3. 組付手順

No.	組付図	要領	注意事項
1		④ストレーナーホルダーに⑤ストレーナースクリーンを挿入し、⑥ストレーナーキャップを組付ける	
2		①～③ノズルに④～⑥ストレーナーを挿入する	推奨締付トルクは P.2 を参照ください

注 1) ストレーナー部品④～⑥は CP-W のみ。

2) 形番、材質により形状が異なります。

4. 分解手順

- ・分解手順は組付手順の逆から実施してください。
- ・分解は汚れのない清潔な場所を選んで実施してください。(部品を紛失しないようにまた部品に異物を付着させないように注意が必要です。)

5. 故障・異常の原因と対策

ご使用中に異常が生じたら、次の項目をお調べください。  
対策を実施しても元に戻らない場合は、ノズルを交換してください。

No.	異常状態	原因	対策
1	噴霧しない又はスプレーパターンの異常	圧力不足 ノズル又はストレーナーの目詰まり	配管内圧力を確認のうえ、正規使用圧力にする 洗浄と清掃(超音波洗浄、エアブローなど)
2	水もれ	シール剤、シールテープの異常 締付け不足	シール剤、シールテープの交換、変更 増締めする